

**Is het gebouw
of uw woning
bruikbaar voor
iedereen?**



GehandicaptenPlatform Venray (GPV)

De Stichting GehandicaptenPlatform Venray (GPV), is een breed platform voor mensen met een verstandelijke en/of lichamelijke beperking. Het bestuur wordt in de uitvoerende taken bijgestaan door de werkgroep Bereikbaarheid, Toegankelijkheid en Bruikbaarheid (BTB), Mobiliteit en Wonen. Het GPV heeft nauwe contacten met de Klankbordgroep Wmo, de Cliëntenraad Wet Werk en Bijstand en de Centrale van Ouderenverenigingen/Seniorenraad. Alle vier deze groepen hebben als doel de gemeente van advies te voorzien op het gebied van Openbare gebouwen, Wonen, Welzijn en Zorg.

U heeft plannen voor nieuwbouw of renovatie?

Wilt u bouwen voor de toekomst en streeft u naar een voor iedereen optimale toegankelijkheid en bruikbaarheid van uw gebouw?

Meestal is het zo dat u bij nieuw- of verbouw met dezelfde of bijna dezelfde kosten uw gebouw volledig toegankelijk en optimaal bruikbaar kunt maken. Als u later aanpassingen wilt realiseren, liggen deze kosten veel hoger.

De gemeente Venray wil, samen met het GehandicaptenPlatform Venray (GPV) en de Seniorenraad, u daarbij van dienst zijn.

Waar moet u op letten?

Er zijn genoeg voorbeelden:

- Aangepaste zitplaatsen voor dikke, lange en korte mensen.
- Invalidentoiletten in openbare gebouwen en gebouwen waar veel mensen komen: onder andere gemeenschapshuizen.
- Liftten, ruime deuren, gemakkelijk bedienbare knoppen voor mensen die gebruik moeten maken van rolstoel of rollator.
- Gidslijnen en rateltickers in het verkeer voor slechtzienden.
- Een ringleiding voor slechthorenden in theaters.

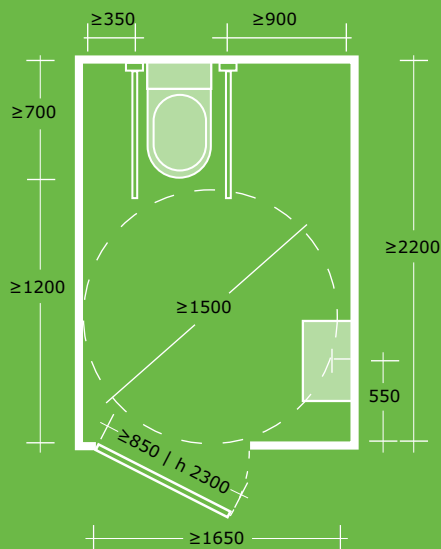
*Een van de
doelstellingen van
het GPV is:
toegankelijkheid voor
iedereen.*



Ook is het van groot belang dat mensen met een beperking in geval van nood een gebouw snel en zelfstandig kunnen verlaten.

Informatie en contact

Neem voor informatie en advies gerust contact op met de gemeente of het GehandicaptenPlatform Venray (GPV). Zij kunnen u verder adviseren bij uw plannen zodat toegankelijkheid en bruikbaarheid voor iedereen optimaal is.



Voorbeeld van een invalidentoilettruimte

- *De vloeroppervlakte moet minimaal 2200 x 1650 mm zijn. Exclusief muurtje inbouwtoilet.*
- *De inrichting is bepalend voor de bruikbaarheid.*

Gemeente Venray

Raadhuisstraat 1
Postbus 500, 5800 AM Venray
Telefoon (0478) 52 33 33
Fax (0478) 52 32 22
E-mail gemeente@venray.nl
www.venray.nl

GehandicaptenPlatform Venray (GPV)

Postbus 503, 5800 AM Venray
Telefoon 06 43 11 30 73
E-mail info@gehandicaptenplatformvenray.nl
www.gehandicaptenplatformvenray.nl

Centrale van Ouderenverenigingen/ Seniorenraad

Bosshermolen 5, 5801 HE Venray
Telefoon (0478) 58 40 41
E-mail pvdoesum@gmail.com
www.seniorenraad.info/

*Deze brochure is met de grootste zorg
samengesteld en is bedoeld ter informatie.
Er kunnen geen rechten aan worden
ontleend. Vraag bij twijfel of onduidelijkheden
altijd naar de actuele informatie.*

Redactie:

Team Communicatie, gemeente Venray

september 2013